

# Návod

## Držák monitoru Brateck LDT48-C024 dvě ramena vedle sebe na tyčovém držáku plynová vzpěra

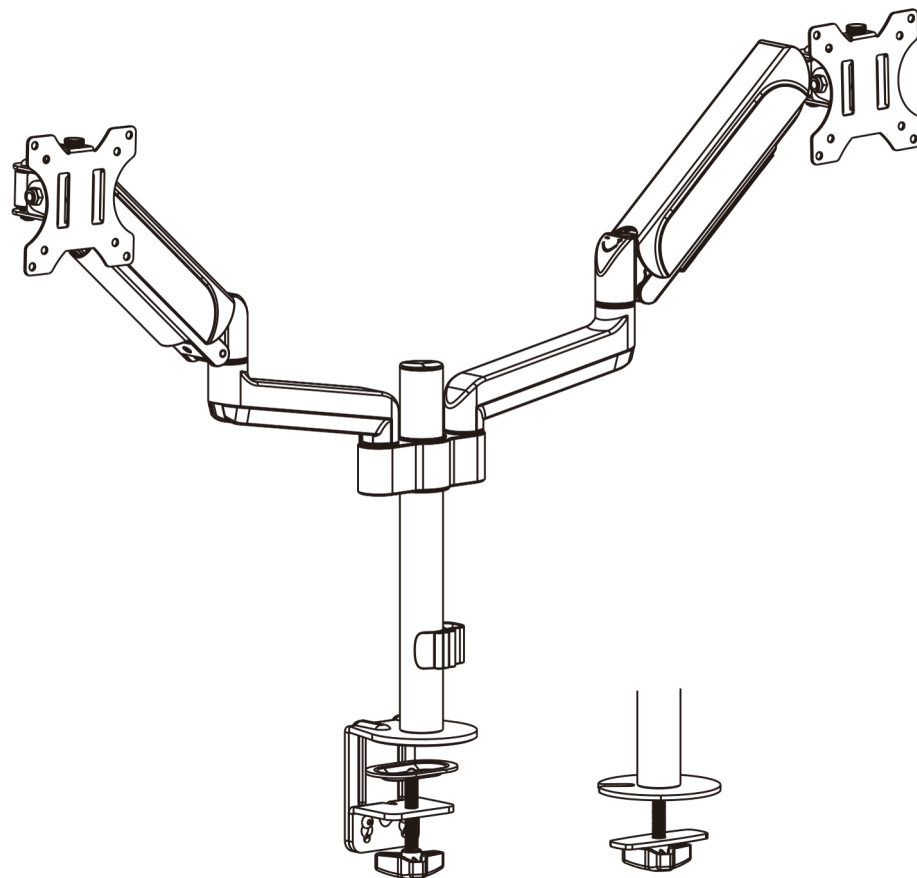
Před zahájením instalace a montáže si přečtěte celý návod k použití. Máte-li jakékoli dotazy týkající se pokynů, obraťte se na svého dodavatele s žádostí o pomoc.

**UPOZORNĚNÍ:** Použití s produkty těžšími, než je uvedená jmenovitá hmotnost, může způsobit nestabilitu a možné zranění.

- Pečlivě dodržujte montážní pokyny. Nesprávná instalace může způsobit poškození nebo vážné zranění osob. Je nutné používat ochranné pomůcky a vhodné nástroje. Tento produkt by měli instalovat pouze proškolené osoby.
- Podpěry musí být instalovány tak, jak je uvedeno v návodu. Nesprávná instalace může vést k vážným zraněním.
- Ujistěte se, že nosná plocha bezpečně unese kombinovanou hmotnost zařízení a veškerého připojeného hardwaru a komponentů.
- Použijte dodané montážní šrouby a **NEPŘETÁHNĚTE** je.
- Tento výrobek obsahuje malé předměty, které by v případě spolknutí mohly představovat nebezpečí udušení. Uchovávejte tyto předměty mimo dosah dětí.
- Výrobek je určen k vnitřnímu použití. Používání tohoto výrobku venku může vést k pádu výrobku a zranění osob.

**DŮLEŽITÉ:** Před instalací se ujistěte, že jste obdrželi všechny součásti podle seznamu.

**ÚDRŽBA:** V pravidelných intervalech (nejméně každé tři měsíce) kontrolujte, zda je výrobek bezpečný pro použití.



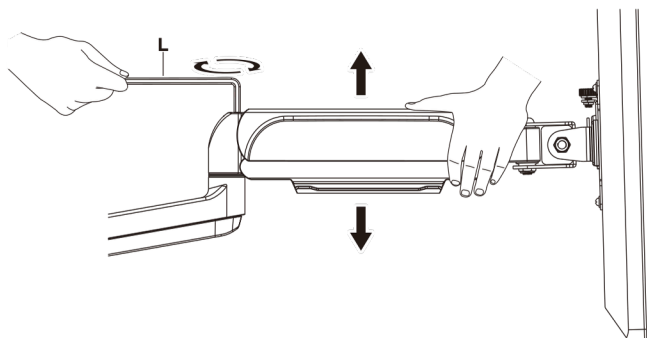
LDT48-C024

Kompatibilní s VESA  
75x75 100x100

32"  
MAX

(1-9kg)x2  
(2.2-19.8lbs)x2  
Nosnost

7



Pro správné vyvážení ramene s namontovanými monitory nastavte napětí pružiny pomocí přiloženého imbusového klíče následovně:

Nejprve nastavte rameno do vodorovné polohy, jak je znázorněno, a pevně jej držte. V případě potřeby si zajistěte pomoc druhé osoby.



**UPOZORNĚNÍ:** Aby nedošlo k poškození monitorů nebo držáku, udržujte rameno při nastavování vždy ve vodorovné poloze. V případě potřeby si opět zajistěte pomoc.



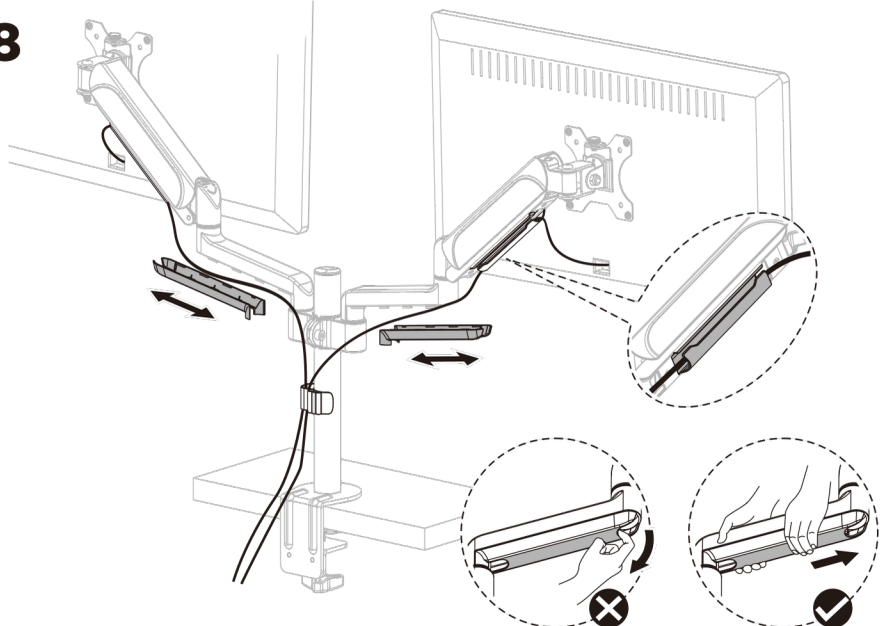
Pokud rameno klesá, otáčejte nastavovacím šroubem proti směru hodinových ručiček, dokud nezůstane ve vodorovné poloze.



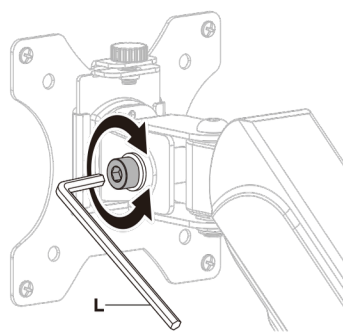
Pokud se rameno zvedá, otáčejte nastavovacím šroubem ve směru hodinových ručiček, dokud nezůstane ve vodorovné poloze.

**UPOZORNĚNÍ:** Nepřetahujte šrouby.

8



9



**Poznámka:** Pokud se monitor nezastaví v požadované poloze, utáhněte šrouby dle obrázku.

